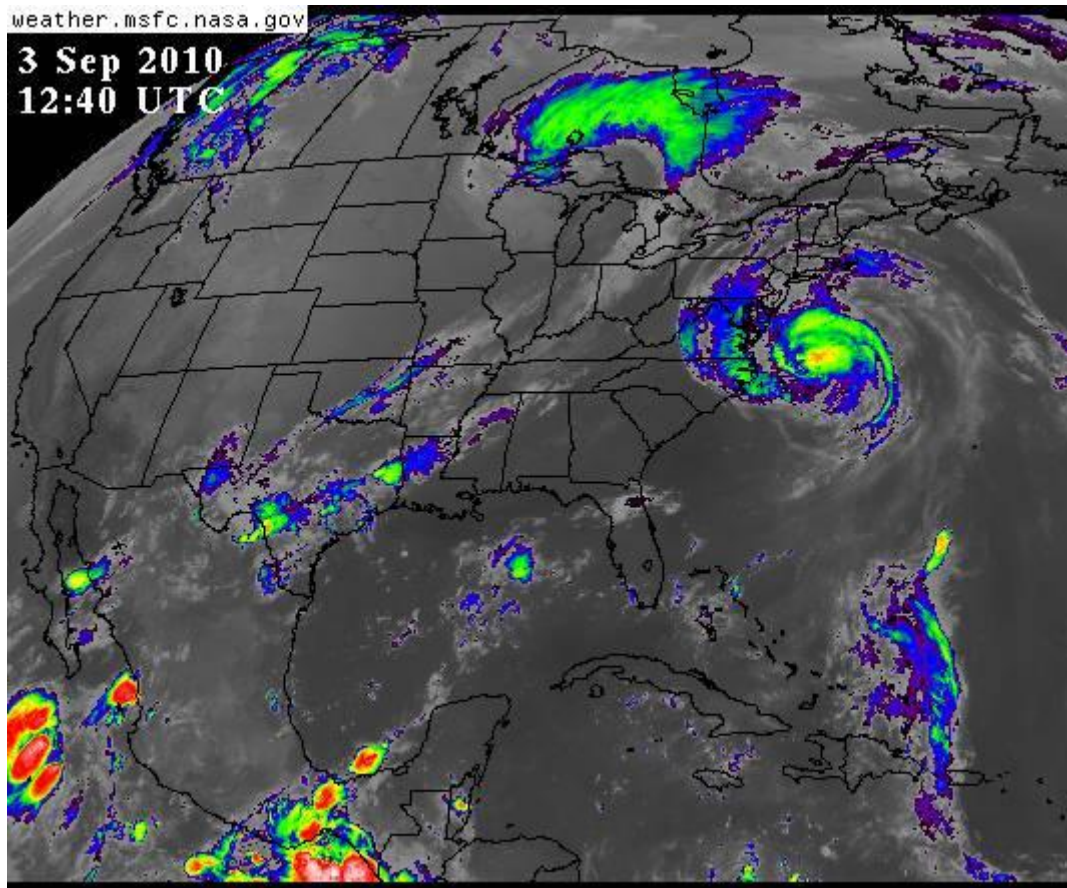


## Panorama atmosférico para la región de Bahía de Banderas

Partiendo de la situación a nivel nacional:

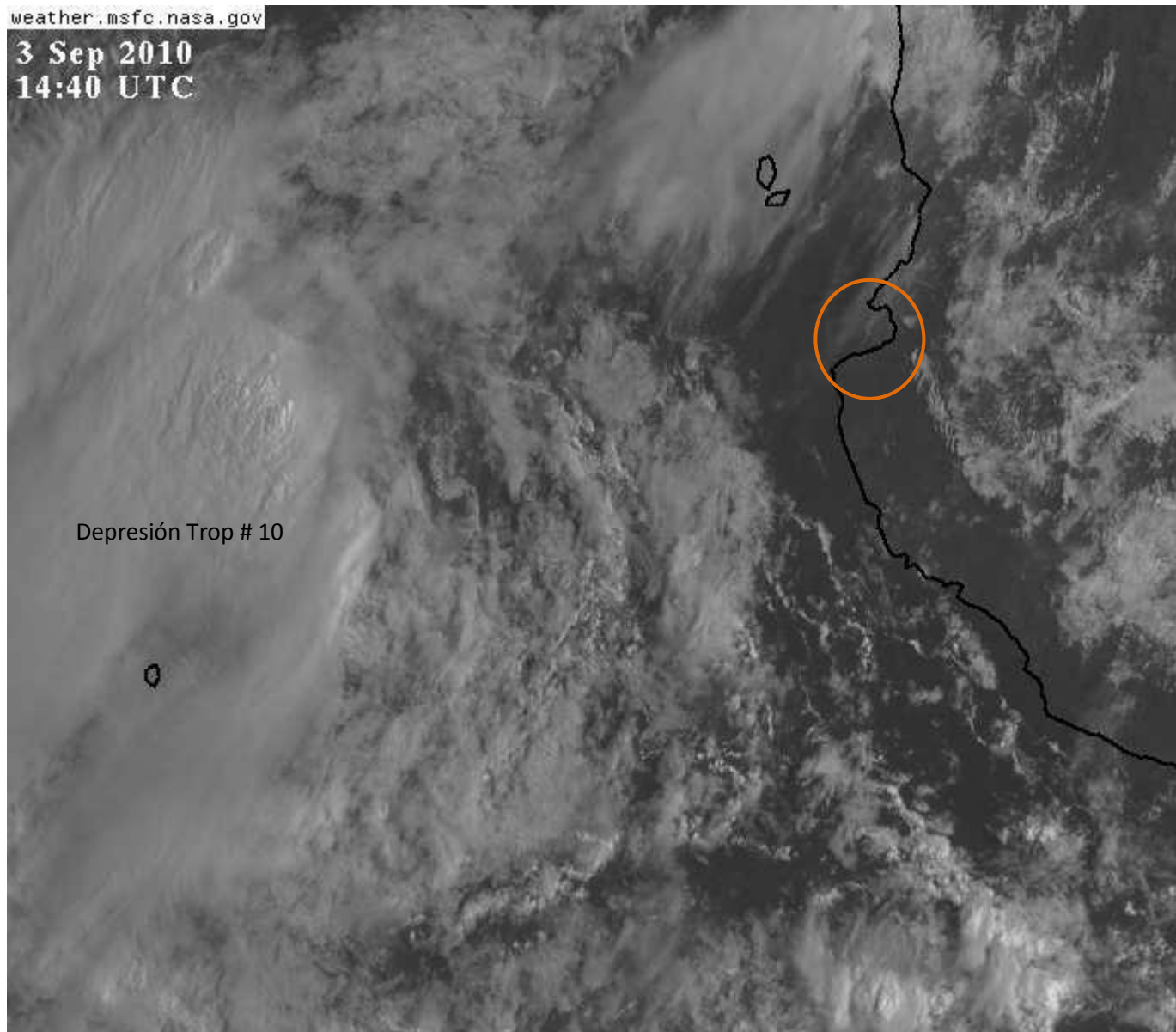


Nace el 10º ciclón tropical de la temporada en el pacífico mexicano en la cercanía de las islas Revillagigedo, es depresión tropical y los pronósticos indican que no afectará costas nacionales. Esta depresión tropical # 10, concentra grandes áreas de nublados y lluvias mar adentro y esto permitirá tiempo más veraniego con más horas de sol en los estados occidentales del país. Por otro lado, frente frío se desplaza en el sureste de los Estados Unidos, la masa de aire frío no llegará a la República Mexicana, por lo tanto, se mantendrán las condiciones calurosas en los estados del norte, mientras tanto, centro de baja presión en el golfo de Tehuantepec continuará ocasionando fuertes lluvias en Chiapas, Oaxaca y sur de Veracruz principalmente, en esta zona, se gesta un disturbio tropical que pudiera originar un nuevo ciclón en un futuro próximo. Allá en el Atlántico el huracán "Earl" roza la costa este de los Estados Unidos y

se perfila hacia el norte hasta el momento este organismo que va costeando no ha impactado directamente en algún punto del litoral.

Nota: Más detalle a nivel nacional consulte el pronóstico oficial. <http://smn.cna.gob.mx/>

**Aquí en Bahía de Banderas:** Tuvimos hoy una mañana media nublada y poco más tibia que la anterior.



Habrá condiciones normales de verano, con cielos mezclados de nubes y más horas de sol, pero también con aumento de nublados en horas de la tarde. Hay condiciones favorables para la ocurrencia de lluvias y chubascos. Las temperaturas máximas aumentarán ligeramente con

valores superiores a los 32°C. Las mínimas al amanecer estarán alrededor de los 25°C.

**Para el fin de semana**, por lo pronto no se observa evento meteorológico que amenace esta región, salvo los propios de temporal, habrá condiciones veraniegas con mañanas combinadas de nubes y sol y presencia de lluvias o chubascos vespertinos o nocturnos de paso rápido que no impiden el desarrollo normal de actividades turísticas y recreativas. Disfrute Ud. de este descanso semanal.

**En poblaciones aledañas a la Bahía como:**

Compostela: Max 30 min 20°C Cielos mezclados de sol y nubes dispersas con ocurrencia de lluvias.

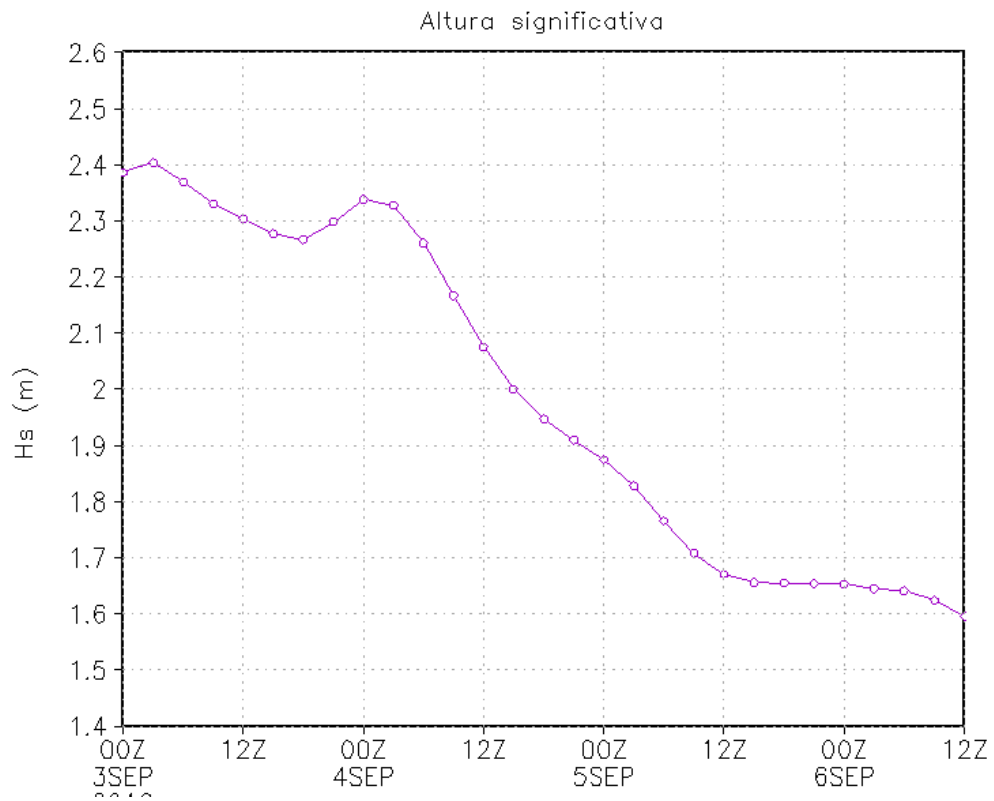
San Sebastián del Oeste: Max 27 min 17°C Sol en la mañana con incremento de nubes en la tarde y ocurrencia de chubascos.

Tomatlán: Max 33 min 25°C Cielos medio nublados en la mañana, nublados en la tarde con lluvias dispersas.

**Oleaje para Bahía de Banderas**

El estado del mar se presentará algo movido, con altura de la ola algo superior a los 2m en playas fuera de la bahía. Dentro, dicha

altura será menor y con tendencia a disminuir los próximos días.



Altura significativa de la ola en Bahía de Banderas. Modelo WW3 UdeG.

Nota: Las 12z corresponde a las 5 de la mañana y las 00z a las 17 horas